

GUIA DE PREVENÇÃO DA LEPTOSPIROSE

Este material deve ser distribuído à população com caráter informativo, estimulando a prevenção da leptospirose.

Material elaborado por:

Adriano Cardoso Brandão – RA: 6022048

Felipe Souza Siqueira – RA: 8810994

Luciano de Assis Pinheiro – RA: 5270720

Rodrigo Silva da Cruz – RA: 8606186

Viviane Regina Vieira – RA: 8794222

LEPTOSPIROSE VOCÊ SABE O QUE É?

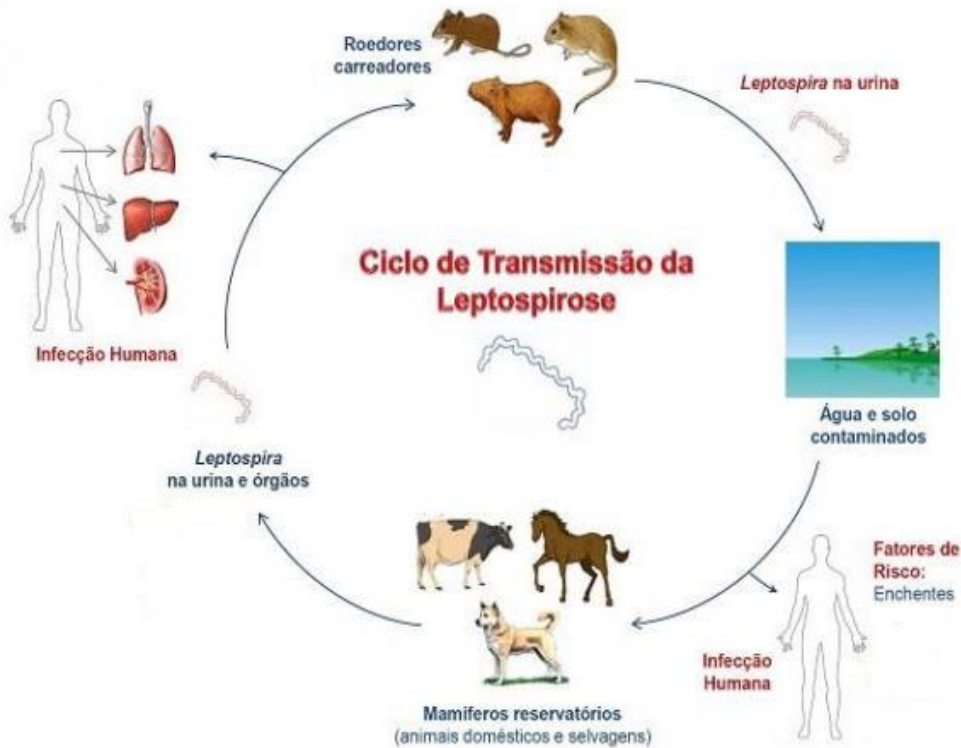
A LEPTOSPIROSE é uma doença infecciosa transmitida pelo contato com a urina de animais infectados, ou através da água e lama contaminadas pela bactéria.

Uma ampla quantidade de animais sinantrópicos (*aqueles que se adaptaram a viver junto ao homem*), domésticos e selvagens, caso estejam contaminados, poderão transmitir a doença ao homem.

Os roedores (*especialmente o rato de esgoto*) são os principais animais que transmitem a doença. Outros animais também podem transmitir, como suínos, bovinos, equinos, ovinos e cães.



CICLO DA DOENÇA



COMO EVITAR

- Evite o contato com água de enchente ou esgoto;
- Não nadar ou brincar em locais alagados, que podem estar contaminados pela urina do rato;
- Após as águas baixarem, é preciso lavar toda a casa, desinfetando pisos, paredes e utensílios domésticos;
- Quem trabalha na limpeza da lama, entulho ou esgoto, deve usar botas e luvas de borracha para proteção. Se não for possível, usar sacos plásticos nas mãos e pés;
- Não utilize os alimentos que tiveram contato com a água da enchente;
- Mantenha a limpeza na região, sem lixos ou entulhos, para evitar a presença de ratos;
- Realize a vacinação periódica dos seus cães. Lembre-se: além do seu amigo ficar doente, ele também pode transmitir a doença;



SINTOMAS



coceira



dor de cabeça



febre



dor abdominal



olhos vermelhos



vômito



dor muscular



icterícia



TRATAMENTO



- Aos primeiros sintomas, procurar imediatamente atendimento médico;
- Usar a medicação indicada pelo médico;
- Beber muita água e repousar;
- Proibido o uso de qualquer remédio a base de ácido acetilsalicílico;

Quanto antes o tratamento da leptospirose ocorrer, menor a chance de evolução para quadros mais graves da doença, que sempre necessitam de internação hospitalar.

PREVINA-SE! FAÇA A SUA PARTE